



CREATIVE BRANDING STUDIO

présente **SINCE & CO**



# SOMMAIRE

Logotype .....	p.4
Univers typographique .....	p.9
Pattern et iconographie .....	p.12
Palette colorielle .....	p.15
Inspiration .....	p.18
Contact .....	p.29

# SINCE & CO

Nous sommes spécialisé dans l'accompagnement des entreprises pour la montée en compétences, la valorisation et la transmission des savoirs.

Nous offrons des services de conseil en transitions numériques, réglementaires et environnementales, ainsi que des études sur les métiers et les formations de demain.

Notre objectif est de guider et d'informer les entreprises pour les aider à s'adapter aux évolutions des secteurs d'activité.

# LE LOGO





Download









# UNIVERS TYPOGRAPHIQUE



# BEBAS NEUE POUR LES TITRES

DOWNLOAD

ABCDEFGHIJKLMNOPQRSTUVWXYZ  
0123456789

ABCDEFGHIJKLMNOPQRSTUVWXYZ  
0123456789

**ABCDEFGHIJKLMNOPQRSTUVWXYZ  
0123456789**

# Outfit Pour les textes

Download

abcdefghijklmnopqrstuvwxyz  
ABCDEFGHIJKLMNOPQRSTUVWXYZ  
0123456789

abcdefghijklmnopqrstuvwxyz  
ABCDEFGHIJKLMNOPQRSTUVWXYZ  
0123456789

abcdefghijklmnopqrstuvwxyz  
ABCDEFGHIJKLMNOPQRSTUVWXYZ  
0123456789

**abcdefghijklmnopqrstuvwxyz  
ABCDEFGHIJKLMNOPQRSTUVWXYZ  
0123456789**

...

Download

# Atkinson Hyperlegible, une typographie pensée pour être visible par tous !

**Regular** Atkinson,  
une typographie pensée  
pour être visible par tous !

**Italic** Atkinson,  
*a typography designed  
to be legible to all!*

**Bold** Atkinson,  
une typographie pensée  
pour être visible par tous !

**Bold italic** Atkinson,  
*a typography designed  
to be legible to all!*



# PATTERN & ICONO









# PALETTE COLORIELLE



# Palette corporate

R 220  
V 92  
B 59

C : 8  
M : 75  
J : 79  
N : 1

#dc5c3b

#892e1f

R 241  
V 250  
B 251

C : 6  
M : 0  
J : 3  
N : 0

#f2fafa

#ffffff

R 21  
V 34  
B 53

C : 99  
M : 83  
J : 48  
N : 60

#142136

#13100d

R 205  
V 192  
B 149

C : 22  
M : 20  
J : 45  
N : 3

#cdc095

#cdad6b

Nuance CMJN

R 107  
V 220  
B 220

C : 54  
M : 0  
J : 21  
N : 0

#6bdbdb

#459699

# Palette Digitale

<p>R 220 V 92 B 59</p> <p>C : 8 M : 75 J : 79 N : 1</p> <p>#892e1f</p>	<p>R 241 V 250 B 251</p> <p>C : 6 M : 0 J : 3 N : 0</p> <p>#f2fafa</p>	<p>R 21 V 34 B 53</p> <p>C : 99 M : 83 J : 48 N : 60</p> <p>#142136</p>	<p>R 205 V 192 B 149</p> <p>C : 22 M : 20 J : 45 N : 3</p> <p>#cdc095</p>	<p>R 153 V 196 B 84</p> <p>C : 48 M : 0 J : 81 N : 0</p> <p>#99c454</p>	<p>R 107 V 220 B 220</p> <p>C : 54 M : 0 J : 21 N : 0</p> <p>#6bdbdb</p>	<p>R 255 V 189 B 29</p> <p>C : 0 M : 30 J : 90 N : 0</p> <p>#ffbd1c</p>
<p>#dc5c3b</p>	<p>#ffffff</p>	<p>#13100d</p>	<p>#cdad6b</p>	<p>#5c8745</p>	<p>#459699</p>	<p>#b53d3d</p>



# INSPIRATIONS





# Notre équipe.

Facera nonsendae de vollatet autem quibus, aut prehenist, quatur audipie ndiste officimus ulliquunt repel et ut eturemodia velistio ommod que dolo venis si iducipsunt lit aut veremquame est omniscia nis aut mos denem rem

**fugitiur magnam  
vende officatium illaborit**

que quis magnis dolligent verae ersperum explant ium estiaepelit ut

rest, quas reperumet as et dolor aut itiberibusa consequ aepuditem cum nulleetur?

Odit inum int vel ilique duntem rem raturit que voluptati bla verrume sequodi. Ehendempor molupicitem is dolorem pelitia il et ma iumentorum debit ipis doluptusdam, si blam sitat pa am ipsumqu ideris audipsunt, et et adi tescillore nistiur rem eat re volorrovit et quaepudita nihictetur modicae quiam nos con re volenti cus

quibus, aut prehenist, quatur audipie ndiste officimus ulliquunt repel et ut eturemodia velistio ommod qNonectae roremod ea id eos exped quidebis eum faciisseque repelestis corit, aut quamusda ni sus.

**» Since & Co**





# De la compétence individuelle à l'intelligence collective.



Facera nonsendae de vollarum autem quibus, aut prehenist, quatur audipie ndiste officimus ulliquunt repel et ut eturemodia velistio ommod que dolo venis si iducipsunt lit aut veremquame est omniscia nis aut mos denem rem

**fugitiur magnam  
vende officatium illaborit**

que quis magnis dolligent verae ersperum explant ium estiaepelit ut

est, quas reperumet as et dolor aut itiberibusae consequ aepuditem cum nullectur?

Odit inum int vel ilique duntem rem raturit que voluptati bla verrume sequodi. Ehendempor molupicitem is dolorem pelitia il et ma iumentorum debet ipis doluptusdam, si blam sitat pa am ipsumqu ideris audipsunt, et et adi tescillore nistiur rem eat re volorrovit et quaepudita nihictectur modicae quiam nos con re volenti cus





» Since & Co

# DE LA COMPÉTENCE INDIVIDUELLE À L'INTELLIGENCE COLLECTIVE



Avec une expertise avérée et une approche conviviale,  
nous nous engageons à offrir des solutions innovantes et  
personnalisées.

Votre satisfaction est notre priorité, et nous travaillons  
ensemble pour atteindre des résultats exceptionnels.

sinceandco.com









**DE LA COMPÉTENCE INDIVIDUELLE  
À L'INTELLIGENCE COLLECTIVE**

Avec une expertise avérée et une approche conviviale,  
nous nous engageons à offrir des solutions innovantes et  
personnalisées.

Votre satisfaction est notre priorité, et nous travaillons  
ensemble pour atteindre des résultats exceptionnels.

[sinceandco.com](https://sinceandco.com)







# 01 - LE RADAR DES COMPÉTENCES

Le radar à compétence pour entreprise permet d'identifier et de développer efficacement les talents et les compétences internes.

100%  
de réussite

+2h  
de travail

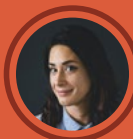
01

02

03

04

## Les employés en un clin d'œil



Rachel Gradin  
Directrice

### APTITUDES

Gestion des équipes

Gestion des comptes

Idéation

### APTITUDE UNIQUE

Grandes adaptations

Analyse Rapide



Paul Biscard  
Manager

### APTITUDES

Gestions des équipes

Gestions des comp

Idéation (en cours d'apprentissage)

### APTITUDE UNIQUE

Grandes adaptations

## ACCOMPAGNEMENT DES ENTREPRISES

Lire le Manifeste →



Les métiers de l'entreprise

Lire l'article



Tableau à idée

Voir le tableau



Activité

CARTOGRAPHIE  
D'ACTIVITÉS

+10%



Nos Clients

COMPÉTENCES  
VALORISÉES

+8%



Engagement RSE

Réduction du CO<sub>2</sub> émis  
par notre entreprise

-15%





# 02 - NOTRE ÉQUIPE

Notre équipe, composée de professionnels motivés et sympathiques, est toujours à l'écoute de vos besoins.

Avec une expertise avérée et une approche conviviale, nous nous engageons à offrir des solutions innovantes et personnalisées.

Votre satisfaction est notre priorité, et nous travaillons ensemble pour atteindre des résultats exceptionnels.











# De la compétence individuelle à l'intelligence collective

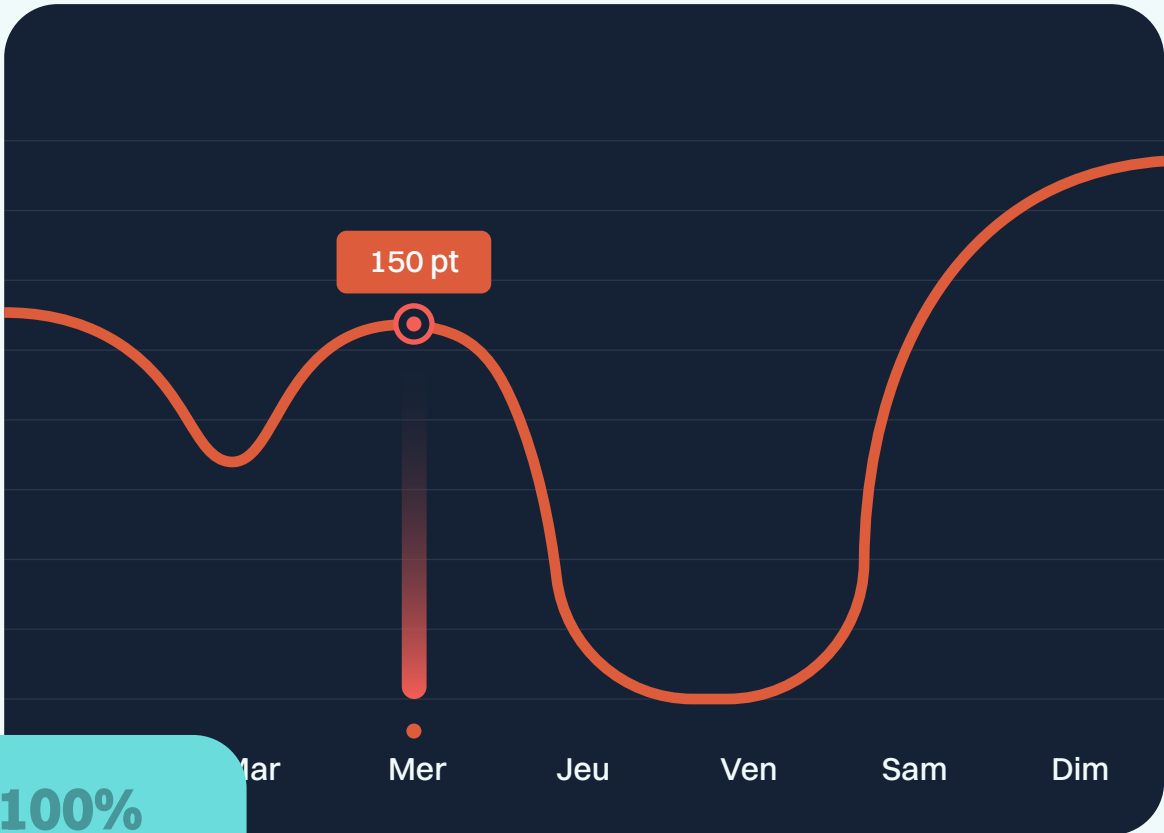
Lorem ipsum dolor sit amet, consectetur adipiscing elit, sed diam nonummy nibh euismod dolor sit

En savoir plus →

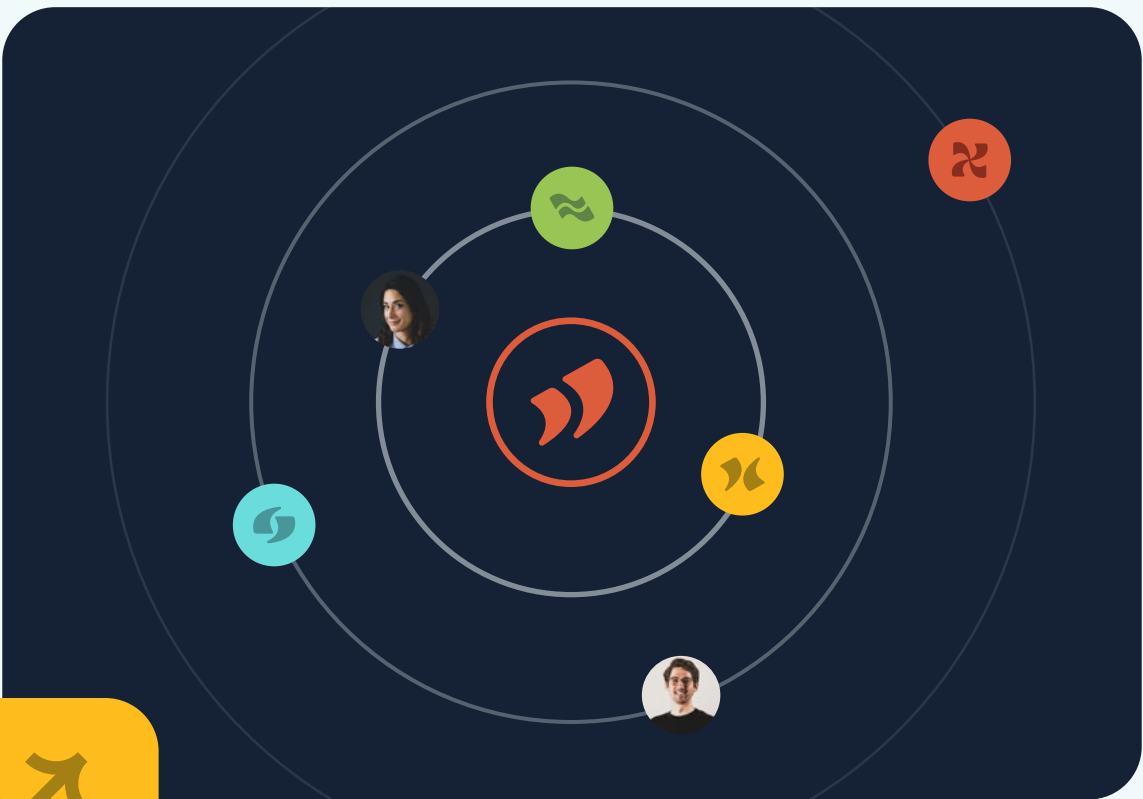


Since & Co

100%  
de réussite



# Since & Co



+2h  
de travail



Paul Biscard  
Manager

3

2



Rachel Gradin  
Directrice

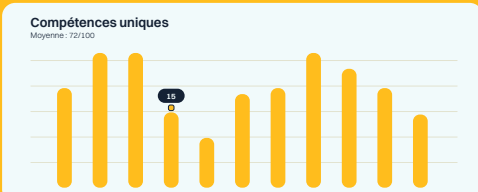
2

1

## La cartographie d'activités

### POUR PROTÉGER LE PATRIMOINE IMMATÉRIEL DE VOTRE ORGANISATION

Pour valoriser les compétences et les parcours professionnels de vos collaborateurs, notre équipe a élaboré des outils d'analyse et des méthodes de travail, afin de collecter toutes les compétences mobilisées par les experts.



Valoriser et conserver les compétences et savoir-faire rares de vos équipes

Former vos collaborateurs en situation de travail

## Les employés en un clin d'œil



Rachel Gradin  
Directrice

### APTITUDES

Gestion des équipes

Gestion des comptes

Idéation

### APTITUDE UNIQUE

Grandes adaptations

Analyse Rapide



Paul Biscard  
Manager

### APTITUDES

Gestions des équipes

Gestions des comptes

Idéation (en cours d'apprentissage)

### APTITUDE UNIQUE

Grandes adaptations

# Since & Co



L'engagement par nature



## A votre disposition pour échanger.

**Coline Ribue** - Responsable Stratégie de marque  
coline@gax-studio.com  
06 38 51 50 62

[www.gax.design](http://www.gax.design)



**SAS Comgax**  
21 rue de Gergovie  
63122 Ceyrat

Siret 840 572 861 00010

**Bureaux**  
22 Allée Alan Turing  
63000 Clermont-Fd

**Pierre Piroche** - Fondateur & D.A  
pierre@gax-studio.com  
06 33 55 10 65